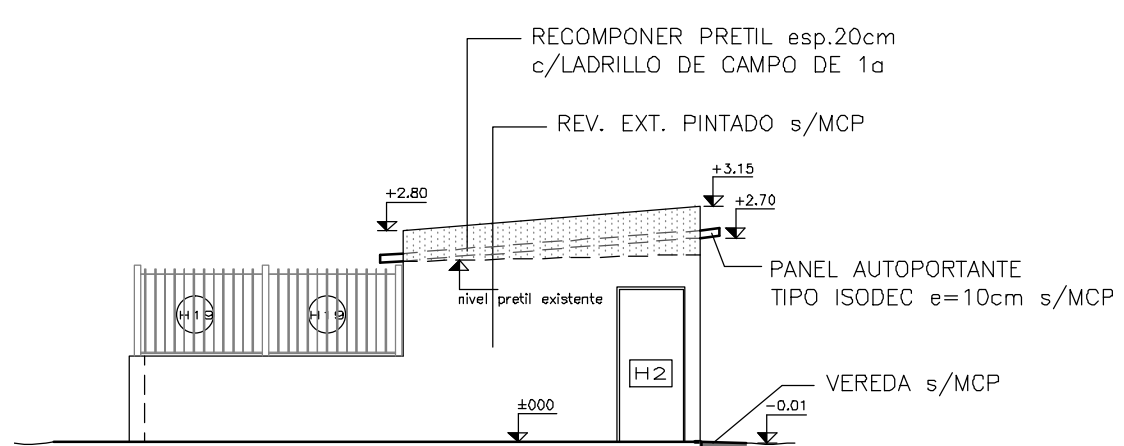
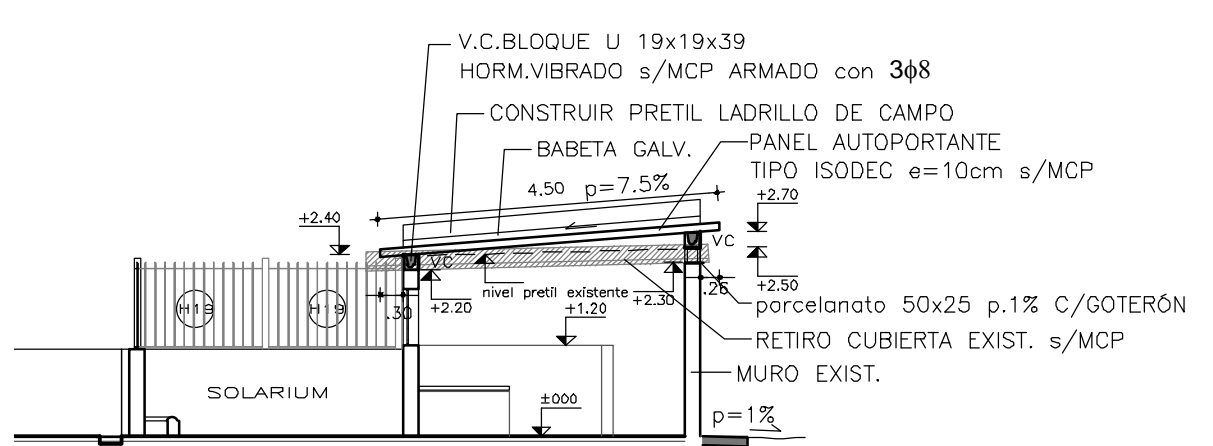


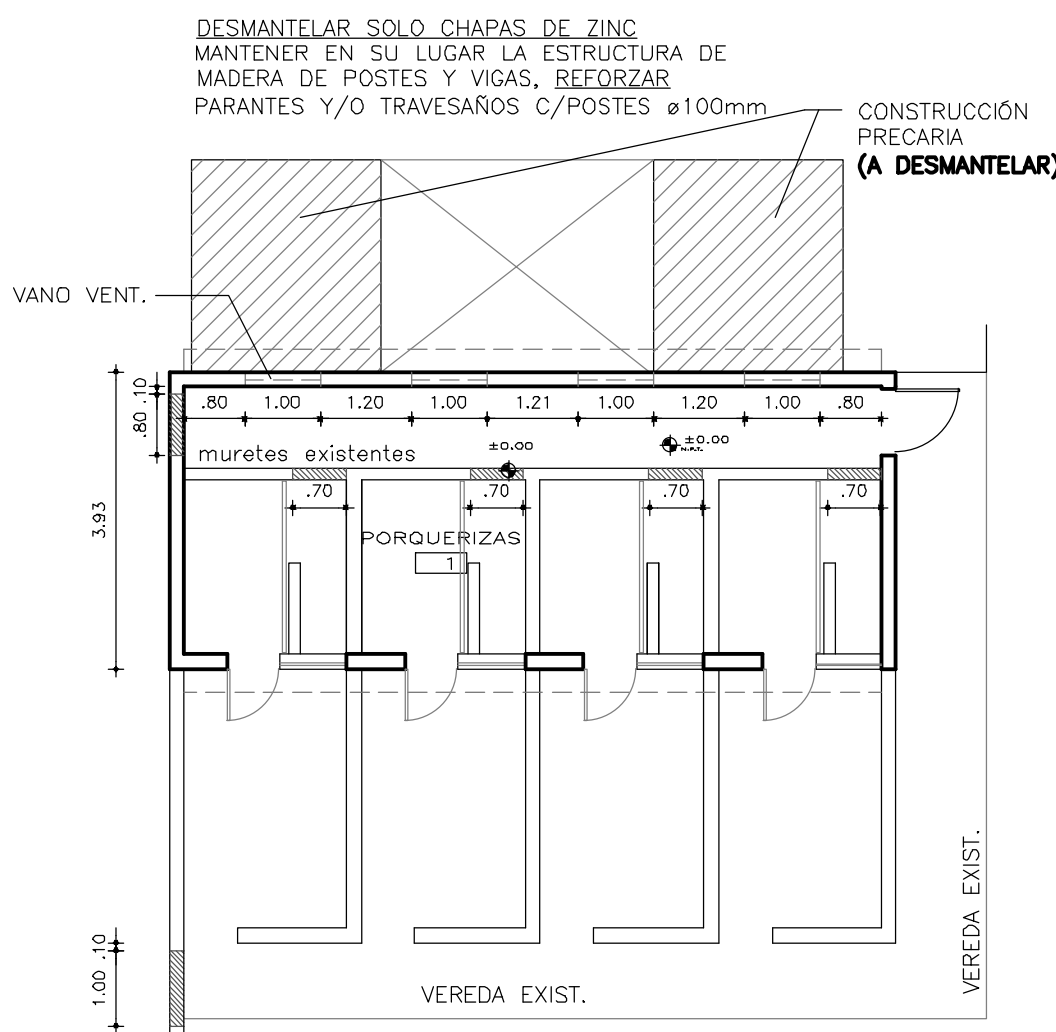
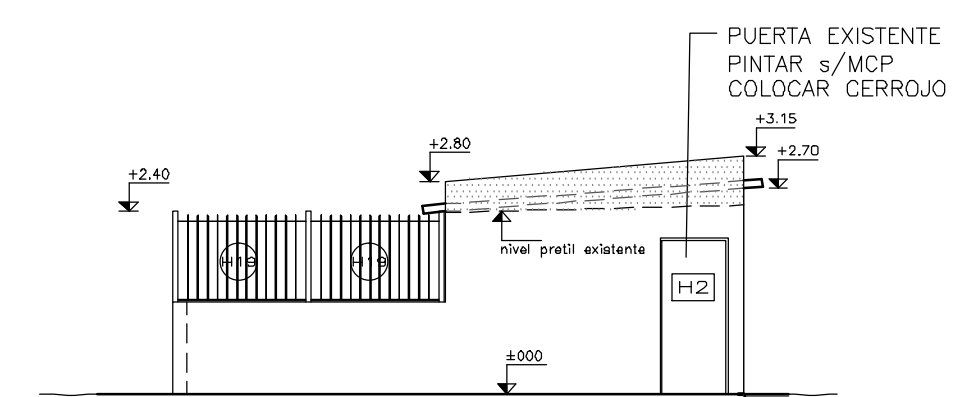
PLANTA DE UBICACION  
ESCALA 1/2500



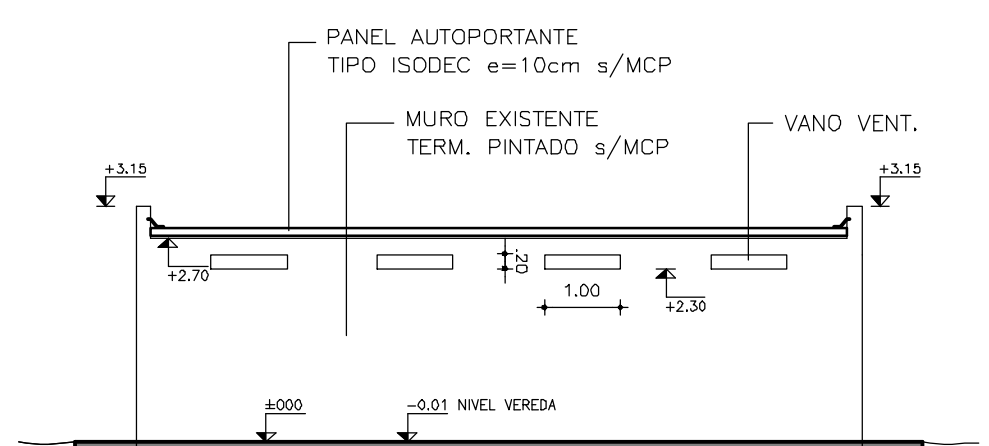
FACHADA NOROESTE Esc. 1/100



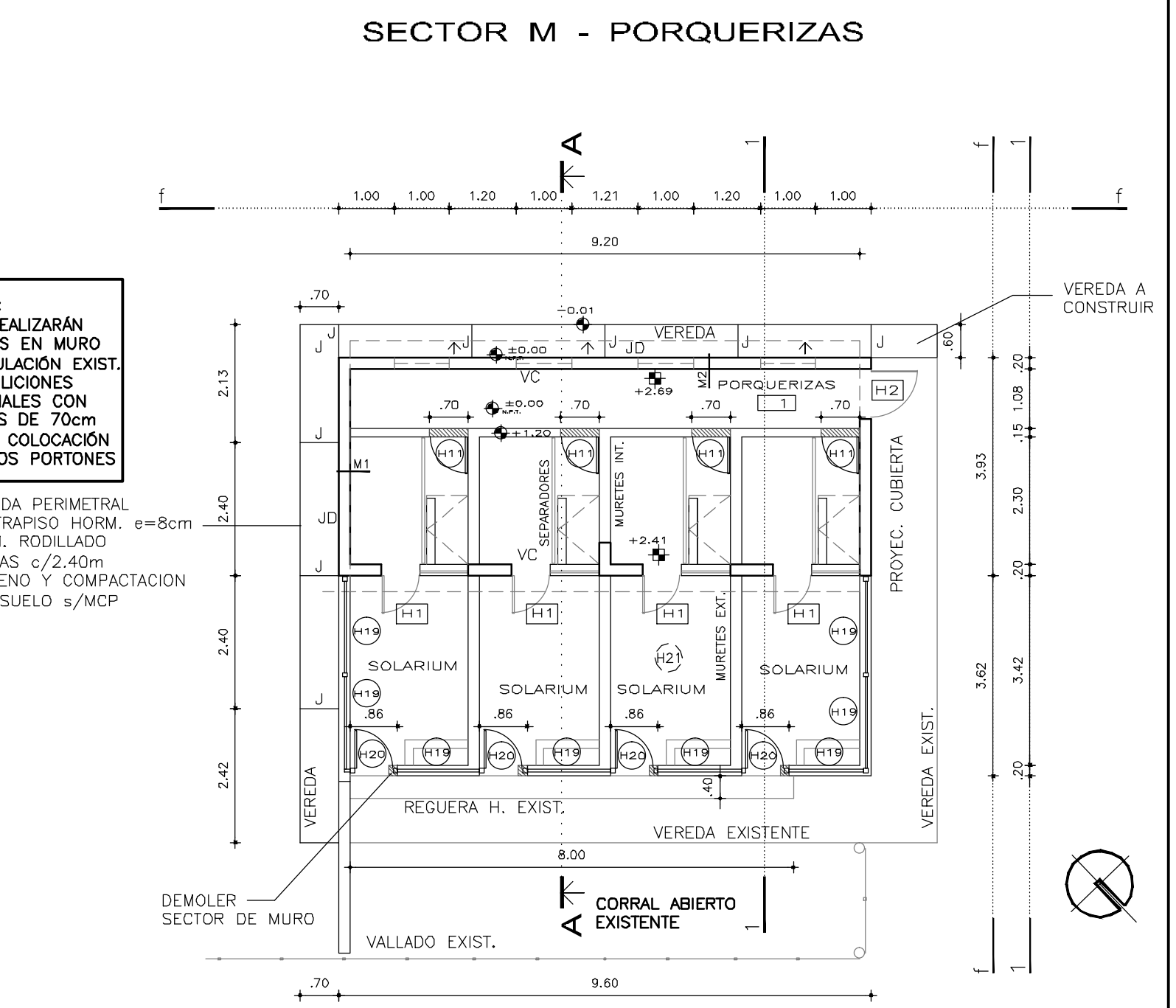
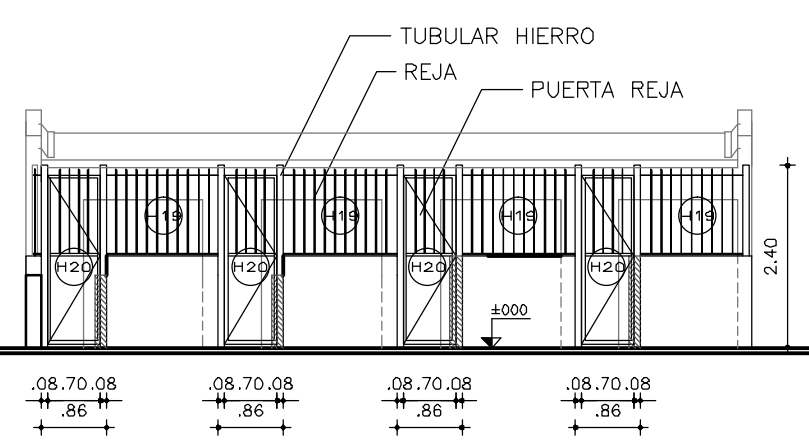
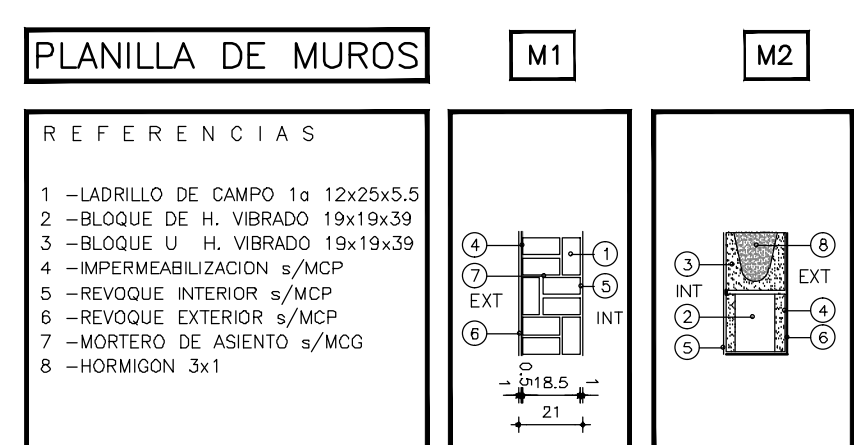
CORTE A-A Esc. 1/100



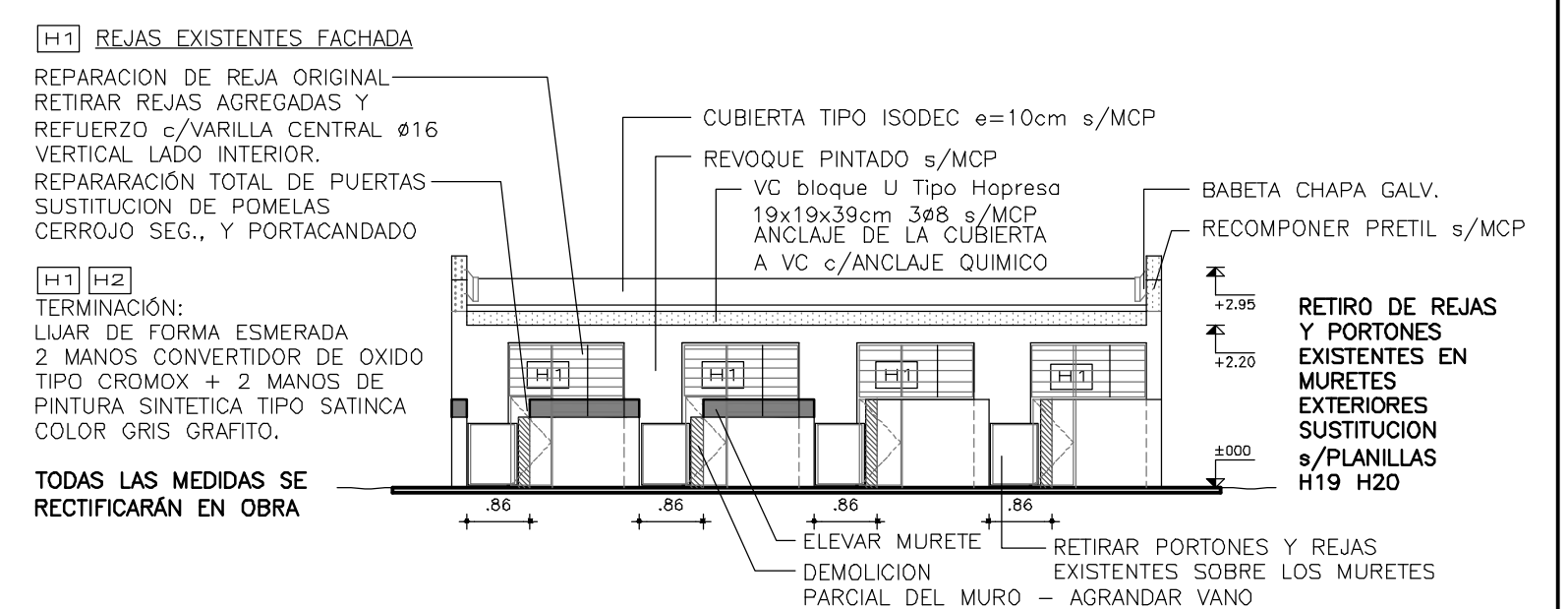
PLANTA DEMOLICIÓN Esc. 1/100



FACHADA SUROESTE Esc. 1/100



PLANTA Esc. 1/100



FACHADA NORESTE - Esc. 1/100

En las especificaciones se hace referencia marcas de fábrica, número de catálogo y tipos de equipos, elementos, productos y/o materiales de un determinado fabricante. Se establece que también serán aceptables ofertas de equipos, artículos o materiales alternativos que tengan características similares, presten igual servicio y sean de igual o superior calidad y performance a la establecida en dichas especificaciones, debidamente demostradas por el oferente y aceptadas por el Arq. Proyectista.

<b>ANEP</b>		AREA DE PROYECTOS	
DIRECCIÓN SECTORIAL DE INFRAESTRUCTURA		CONSEJO DIRECTIVO CENTRAL	
OBRA:	ESCUELA AGRARIA FLORIDA	LOCALIDAD:	FLORIDA
CALLE:	ITUZAINGO s/n ESQ. TREINTA Y TRES	DEPARTAMENTO:	FLORIDA
FECHA:	2019	ESCALA:	1:100
PLANO DE: ALBAÑILERIA - PROYECTO - SECTOR "M"		LAMINA Nro:	
REACONDICIONAMIENTO - PORQUERIZAS		L 17	
ARQUITECTO:	FRMA:		
AYTE. DE ARQTO.:	ARG. GUILLERMO SANCHEZ		
TECNICO:	FRMA:		
DIBUJANTE:			